

DESEMPLEADOS EN PORCUNA

SEPTIEMBRE 2011

## Notas

Los datos que aparecen en las siguientes tablas y gráficos, corresponden al número de desempleados en Porcuna, según los registros de la Seguridad Social. Las series comienzan en mayo del 2005. En esa fecha se produjo un cambio metodológico en la medición del paro por parte de la Seguridad Social, y desde entonces facilitan los datos a nivel local.

En ningún momento se refieren de tasa de paro (paro registrado), ya que ésta no se puede calcular al no conocer la población activa. Los datos que facilita la Seguridad Social, a nivel local, solo corresponden al número de parados.

La fuente de todos los datos es el Servicio Público de Empleo Estatal, Ministerio de Trabajo e Inmigración. Los datos pueden ser consultados en el siguiente enlace.

[http://www.sepe.es/contenido/estadisticas/datos\\_estadisticos/municipios/index.html](http://www.sepe.es/contenido/estadisticas/datos_estadisticos/municipios/index.html)

Cualquier diferencia en las cifras de las tablas que aparecen en este documento, con las que aparecen en el enlace del Ministerio, deben interpretarse como error, dando por válidos los de la web de la fuente oficial.

**Tabla 1** *Número de parados en Porcuna, por sectores y total.*

mes	AGRICULT.	INDUSTRIA	CONSTRUC.	SERVICIOS	sin empleo anterior	TOTAL
ene-06	32	17	11	55	16	131
feb-06	38	16	9	58	24	145
mar-06	42	14	8	64	22	150
abr-06	51	14	10	52	23	150
may-06	46	16	10	54	17	143
jun-06	49	19	12	49	25	154
jul-06	49	19	12	49	25	154
ago-06	49	21	12	48	21	151
sep-06	50	18	11	45	16	140
oct-06	57	16	15	50	16	154
nov-06	54	18	13	51	17	153
dic-06	20	15	6	32	12	85
ene-07	19	18	6	40	9	92
feb-07	35	24	9	44	11	123
mar-07	36	25	5	43	9	118
abr-07	45	23	12	45	11	136
may-07	51	23	13	48	11	146
jun-07	62	25	14	50	12	163
jul-07	56	20	8	53	13	150
ago-07	61	22	17	52	12	164
sep-07	51	22	15	56	12	156
oct-07	47	24	18	60	11	160
nov-07	38	22	19	64	11	154
dic-07	19	18	6	40	9	92
ene-08	26	18	12	39	6	101
feb-08	81	23	11	63	10	188
mar-08	45	17	10	53	8	133
abr-08	49	15	13	57	10	144
may-08	47	17	12	61	12	149
jun-08	48	15	16	64	13	156
jul-08	42	20	17	70	15	164
ago-08	49	23	17	70	18	177
sep-08	55	20	20	69	21	185
oct-08	55	21	29	74	23	202
nov-08	53	19	25	79	24	200
dic-08	27	13	12	54	9	115
ene-09	32	11	11	54	13	121
feb-09	82	17	19	62	8	188
mar-09	90	23	15	71	7	206
abr-09	94	21	16	74	11	216
may-09	89	22	13	69	11	204
jun-09	89	21	13	70	8	201
jul-09	87	20	15	76	11	209
ago-09	87	20	15	76	11	209
sep-09	80	19	15	96	12	222
oct-09	84	22	15	96	13	230
nov-09	89	19	24	89	12	233
dic-09	26	12	7	52	7	104
ene-10	24	14	5	51	9	103
feb-10	35	16	10	55	8	124
mar-10	57	18	13	72	8	168
abr-10	68	19	14	76	9	186
may-10	75	19	17	79	13	203
jun-10	65	20	17	80	12	194
jul-10	69	21	18	78	10	196
ago-10	78	25	26	88	15	232
sep-10	74	23	22	89	19	227
oct-10	68	20	27	92	21	228
nov-10	81	19	29	96	17	242
dic-10	31	9	9	63	13	125
ene-11	28	13	9	65	14	129
feb-11	76	21	20	84	18	219
mar-11	98	35	26	94	16	269
abr-11	99	31	27	102	18	277
may-11	80	31	30	104	15	260
jun-11	79	34	23	100	14	250
jul-11	83	32	27	110	15	267
ago-11	83	30	27	101	13	254
sep-11	73	27	30	108	18	256

Gráfico 1,0,1 Número de parados total en Porcuna.

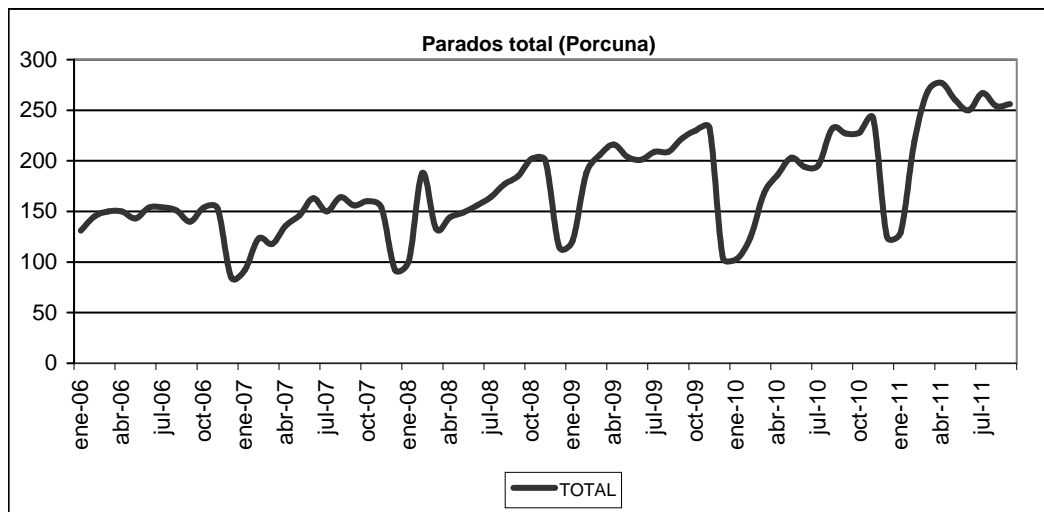
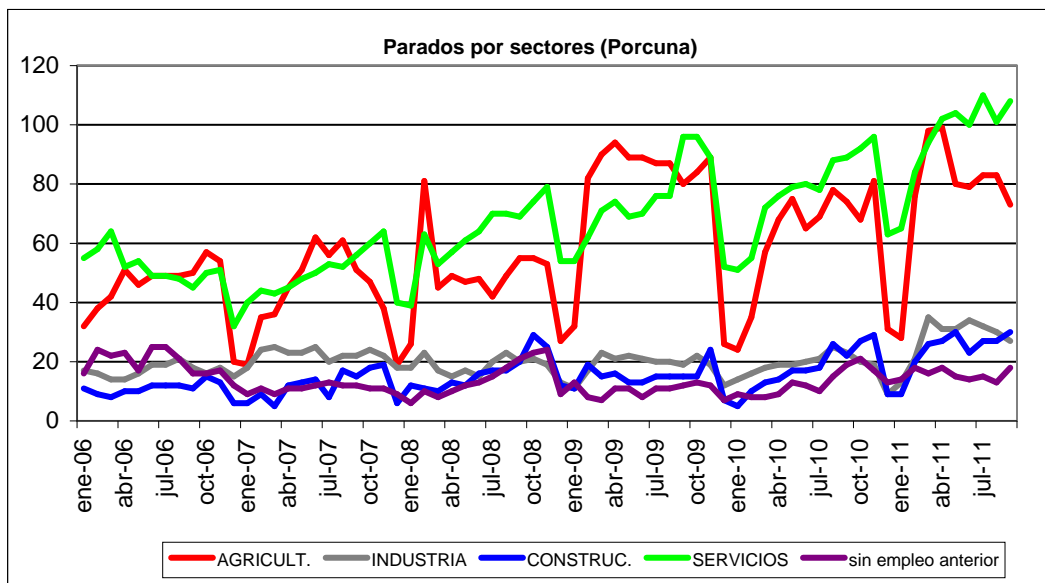


Gráfico 1,0,2 Número de parados en Porcuna, por sectores.



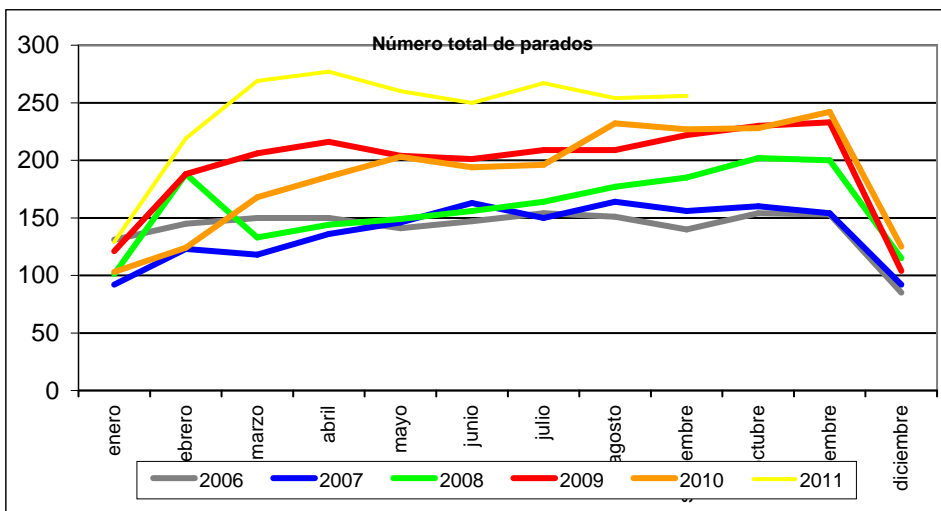
### 1,1 Número total de parados.

**PARADOS  
TOTAL**

Tabla 1,1

	2006	2007	2008	2009	2010	2011
enero	131	92	101	121	103	129
febrero	145	123	188	188	124	219
marzo	150	118	133	206	168	269
abril	150	136	144	216	186	277
mayo	141	146	149	204	203	260
junio	147	163	156	201	194	250
julio	154	150	164	209	196	267
agosto	151	164	177	209	232	254
septiembre	140	156	185	222	227	256
octubre	154	160	202	230	228	
noviembre	153	154	200	233	242	
diciembre	85	92	115	104	125	

Gráfico 1.1

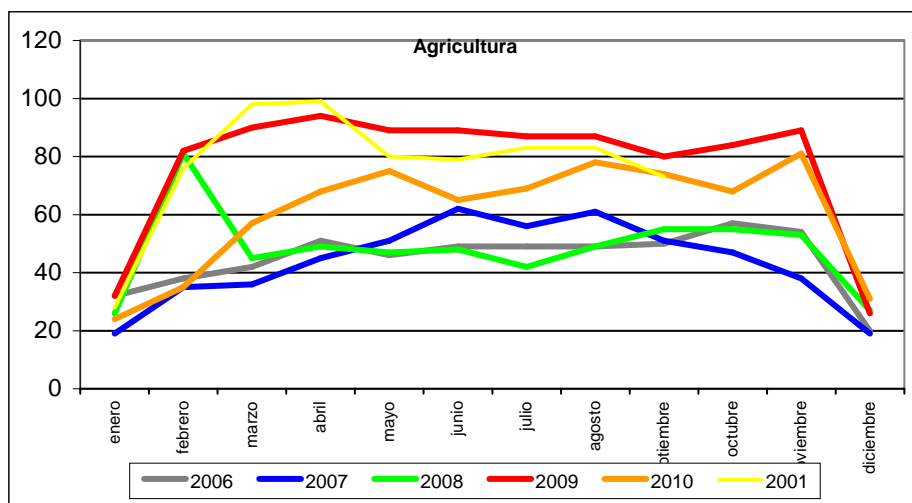


## 1,2 Número de parados en agricultura

Tabla 1,2

Agricultura	2006	2007	2008	2009	2010	2001
enero	32	19	26	32	24	28
febrero	38	35	81	82	35	76
marzo	42	36	45	90	57	98
abril	51	45	49	94	68	99
mayo	46	51	47	89	75	80
junio	49	62	48	89	65	79
julio	49	56	42	87	69	83
agosto	49	61	49	87	78	83
septiembre	50	51	55	80	74	73
octubre	57	47	55	84	68	
noviembre	54	38	53	89	81	
diciembre	20	19	27	26	31	

Gráfico 1,2

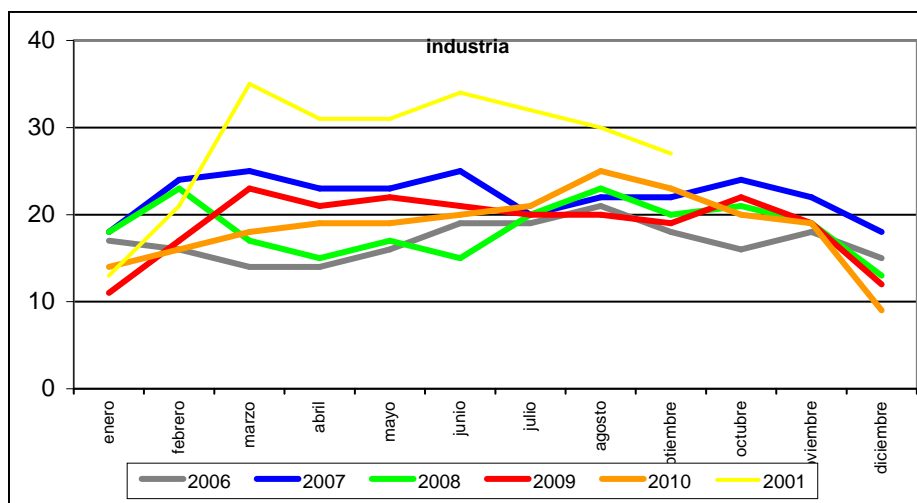


### 1,3 Número de parados en industria

Tabla 1,3

<b>Agricultura</b>	2006	2007	2008	2009	2010	2001
enero	17	18	18	11	14	13
febrero	16	24	23	17	16	21
marzo	14	25	17	23	18	35
abril	14	23	15	21	19	31
mayo	16	23	17	22	19	31
junio	19	25	15	21	20	34
julio	19	20	20	20	21	32
agosto	21	22	23	20	25	30
septiembre	18	22	20	19	23	27
octubre	16	24	21	22	20	
noviembre	18	22	19	19	19	
diciembre	15	18	13	12	9	

Gráfico 1,3

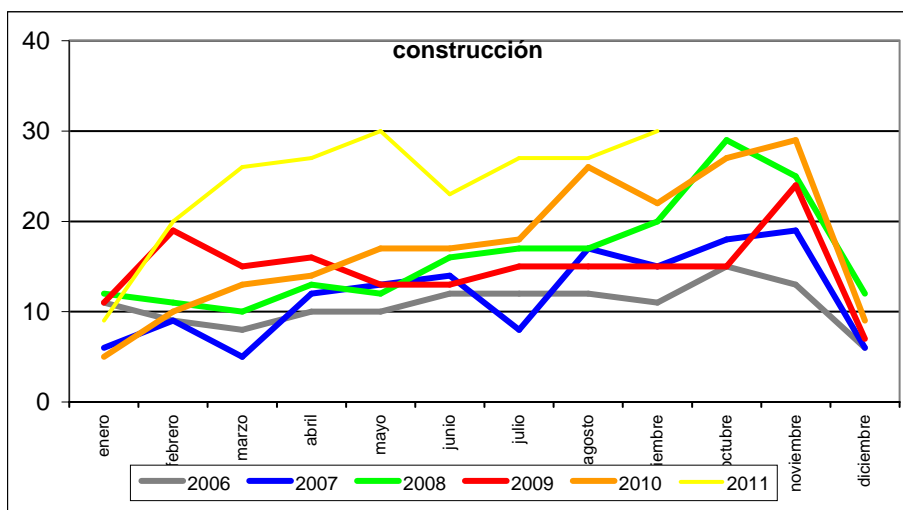


## 1,4 Número de parados en construcción

Tabla 1,3

<b>construcción</b>	2006	2007	2008	2009	2010	2011
enero	11	6	12	11	5	9
febrero	9	9	11	19	10	20
marzo	8	5	10	15	13	26
abril	10	12	13	16	14	27
mayo	10	13	12	13	17	30
junio	12	14	16	13	17	23
julio	12	8	17	15	18	27
agosto	12	17	17	15	26	27
septiembre	11	15	20	15	22	30
octubre	15	18	29	15	27	
noviembre	13	19	25	24	29	
diciembre	6	6	12	7	9	

Gráfico 1,4



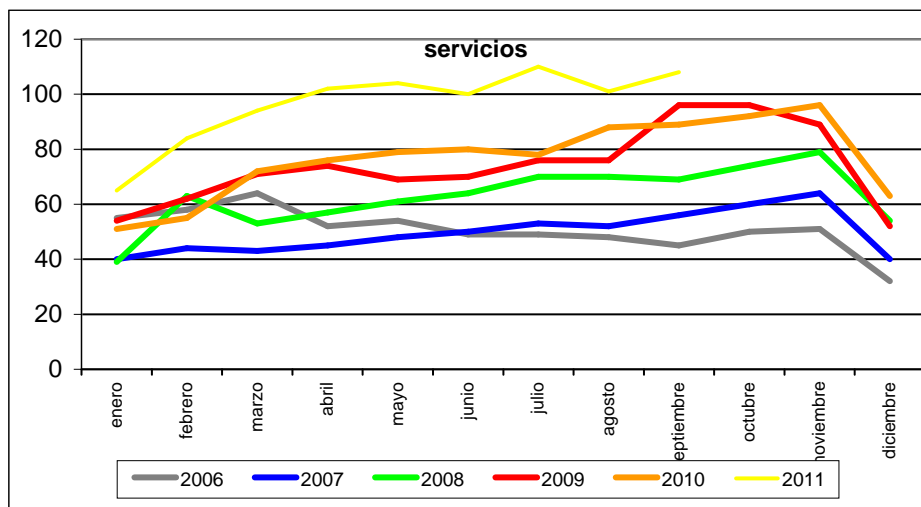


## 1,5 Número de parados en servicios

Tabla 1,4

<b>servicios</b>	2006	2007	2008	2009	2010	2011
enero	55	40	39	54	51	65
febrero	58	44	63	62	55	84
marzo	64	43	53	71	72	94
abril	52	45	57	74	76	102
mayo	54	48	61	69	79	104
junio	49	50	64	70	80	100
julio	49	53	70	76	78	110
agosto	48	52	70	76	88	101
septiembre	45	56	69	96	89	108
octubre	50	60	74	96	92	
noviembre	51	64	79	89	96	
diciembre	32	40	54	52	63	

Gráfico 1,5



**Tabla 2 Número de parados por sexo y grupo de edad.**

fecha	HOMBRES			MUJERES				
	TOTAL	< 25	25 - 44	>= 45	TOTAL	< 25	25 - 44	>= 45
ene-06	54	9	24	21	77	12	56	9
feb-06	56	12	22	22	89	24	57	8
mar-06	59	13	27	19	91	22	59	10
abr-06	61	14	32	15	89	19	61	9
may-06	58	12	33	13	83	12	62	9
jun-06	58	13	29	16	89	14	66	9
jul-06	62	12	30	20	92	13	69	10
ago-06	66	12	36	18	85	15	58	12
sep-06	60	8	34	18	80	12	58	10
oct-06	64	7	39	18	90	18	60	12
nov-06	63	7	36	20	90	14	62	14
dic-06	29	2	16	11	56	7	33	16
ene-07	34	4	18	12	58	7	38	13
feb-07	51	7	29	15	72	13	44	15
mar-07	42	4	24	14	76	7	52	17
abr-07	56	6	34	16	80	9	54	17
may-07	58	5	36	17	88	14	56	18
jun-07	71	6	40	25	92	16	58	18
jul-07	52	3	28	21	99	17	61	21
ago-07	73	8	43	22	91	16	58	17
sep-07	71	8	43	20	85	11	57	17
oct-07	75	12	42	21	86	9	58	19
nov-07	70	9	38	23	84	7	59	18
dic-07	34	4	18	12	58	7	38	13
ene-08	37	2	22	13	64	7	41	16
feb-08	95	6	62	27	93	10	62	21
mar-08	58	6	34	18	75	12	46	17
abr-08	62	6	37	19	82	14	50	18
may-08	66	7	38	21	83	17	48	18
jun-08	70	12	35	23	86	15	54	17
jul-08	84	20	36	28	80	14	49	17
ago-08	94	14	47	33	83	15	50	18
sep-08	98	16	52	30	87	18	52	17
oct-08	110	16	62	32	92	20	54	18
nov-08	110	17	60	33	90	23	51	16
dic-08	55	3	34	18	60	7	36	17
ene-09	62	3	37	22	59	9	34	16
feb-09	105	13	62	30	83	12	53	18
mar-09	120	17	63	40	86	11	58	17
abr-09	122	21	64	37	94	13	64	17
may-09	115	15	63	37	89	12	59	18
jun-09	120	19	60	41	81	12	54	15
jul-09	116	12	69	35	93	14	64	15
ago-09	116	12	69	35	93	14	64	15
sep-09	111	16	68	27	111	20	75	16
oct-09	119	21	67	31	111	19	74	18
nov-09	123	16	74	33	110	17	75	18
dic-09	35	5	13	17	69	11	44	14
ene-10	31	1	16	14	72	10	49	13
feb-10	53	1	31	21	71	12	45	14
mar-10	82	6	49	27	86	9	65	12
abr-10	92	7	57	28	94	11	69	14
may-10	107	12	60	35	96	12	67	17
jun-10	98	12	52	34	96	15	66	15
jul-10	99	14	45	40	97	20	59	18
ago-10	133	17	74	42	99	16	65	18
sep-10	120	17	64	39	107	20	68	19
oct-10	122	19	60	43	106	20	67	19
nov-10	139	23	69	47	103	22	63	18
dic-10	50	7	21	22	75	16	40	19
ene-11	49	4	26	19	80	16	45	19
feb-11	126	19	70	37	93	18	56	19
mar-11	169	24	97	48	100	15	65	20
abr-11	169	25	92	52	108	20	68	20
may-11	157	20	83	54	103	18	65	20
jun-11	149	19	81	49	101	17	63	21
jul-11	153	22	76	55	114	17	75	22
ago-11	139	22	69	48	115	19	76	20
sep-11	136	22	70	44	120	18	81	21

Gráfico 2,0,1

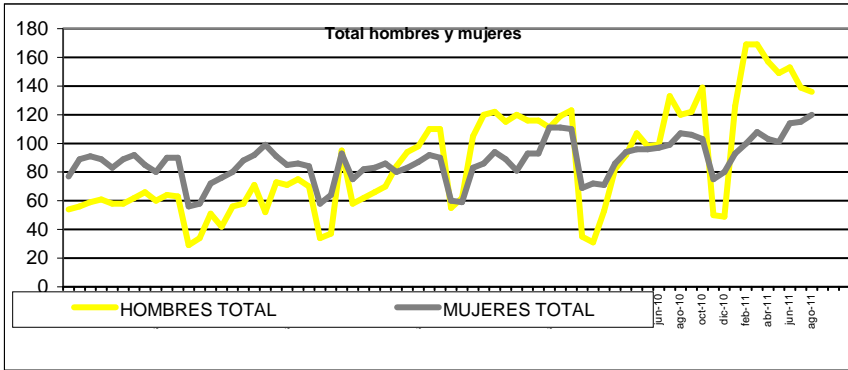


Gráfico 2,0,2

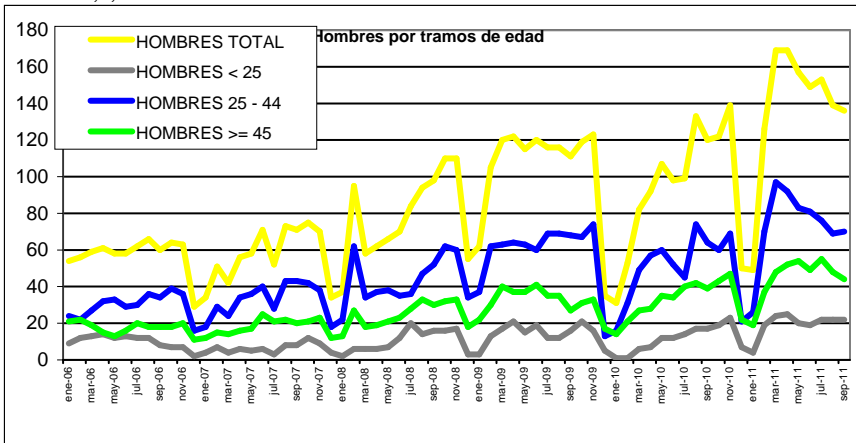
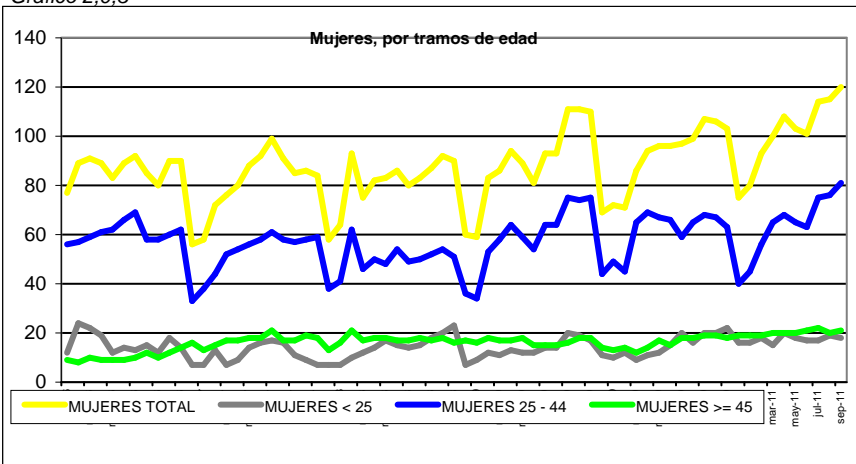


Gráfico 2,0,3

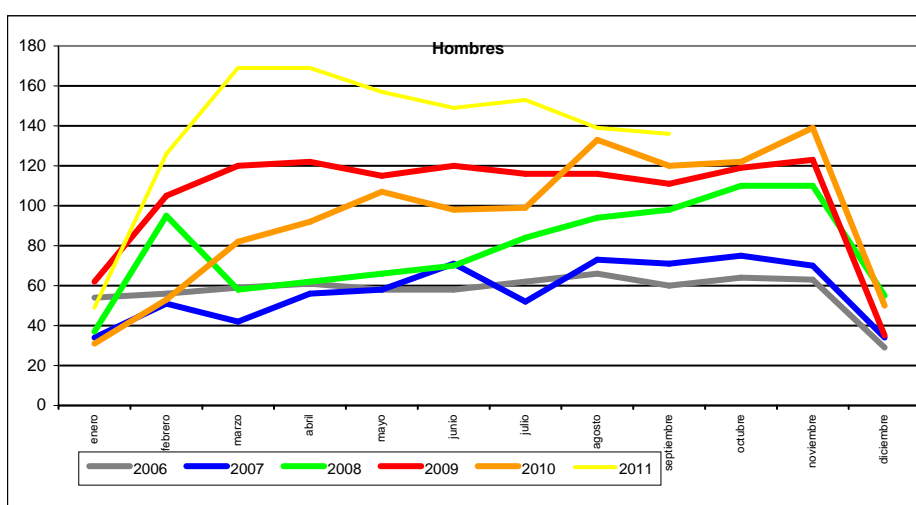


## 2,1 Número de parados, total hombres

Tabla 2,1

<b>hombres</b>	2006	2007	2008	2009	2010	2011
enero	54	34	37	62	31	49
febrero	56	51	95	105	53	126
marzo	59	42	58	120	82	169
abril	61	56	62	122	92	169
mayo	58	58	66	115	107	157
junio	58	71	70	120	98	149
julio	62	52	84	116	99	153
agosto	66	73	94	116	133	139
septiembre	60	71	98	111	120	136
octubre	64	75	110	119	122	
noviembre	63	70	110	123	139	
diciembre	29	34	55	35	50	

Gráfico 2,1



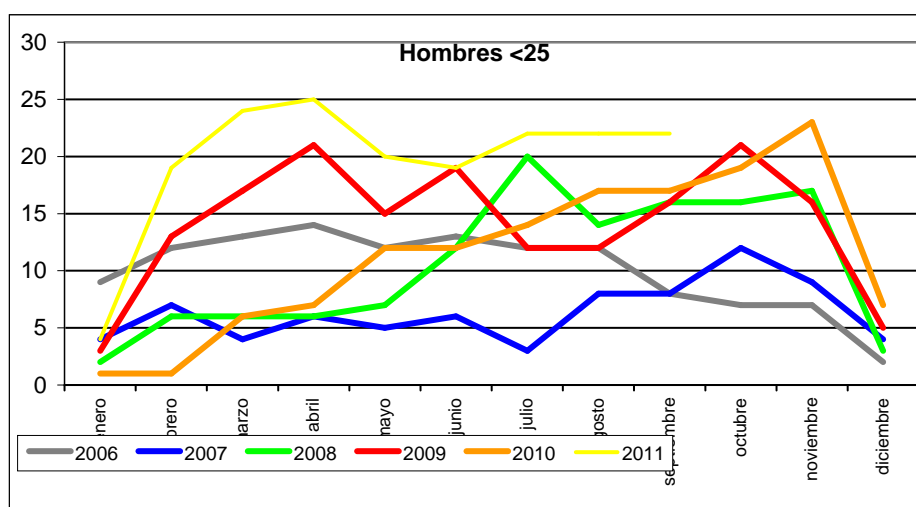
## 2,2 Número de parados, hombres menores de 25 años

**HOMBRES  
< 25**

Tabla 2,2

	2006	2007	2008	2009	2010	2011
enero	9	4	2	3	1	4
febrero	12	7	6	13	1	19
marzo	13	4	6	17	6	24
abril	14	6	6	21	7	25
mayo	12	5	7	15	12	20
junio	13	6	12	19	12	19
julio	12	3	20	12	14	22
agosto	12	8	14	12	17	22
septiembre	8	8	16	16	17	22
octubre	7	12	16	21	19	
noviembre	7	9	17	16	23	
diciembre	2	4	3	5	7	

Gráfico 2,2



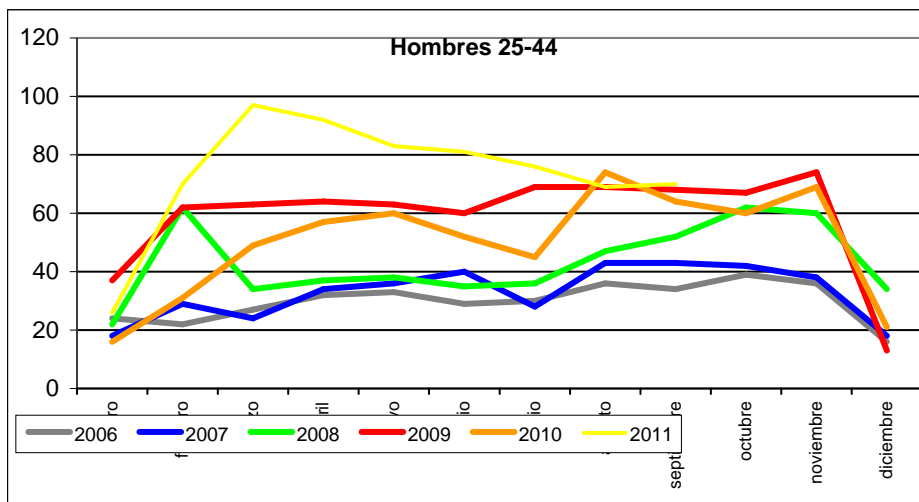
### 2,3 Número de parados, hombres entre 25 y 44 años

**HOMBRES  
25 - 44**

Tabla 2,3

	2006	2007	2008	2009	2010	2011
enero	24	18	22	37	16	26
febrero	22	29	62	62	31	70
marzo	27	24	34	63	49	97
abril	32	34	37	64	57	92
mayo	33	36	38	63	60	83
junio	29	40	35	60	52	81
julio	30	28	36	69	45	76
agosto	36	43	47	69	74	69
septiembre	34	43	52	68	64	70
octubre	39	42	62	67	60	
noviembre	36	38	60	74	69	
diciembre	16	18	34	13	21	

Gráfico 2,3



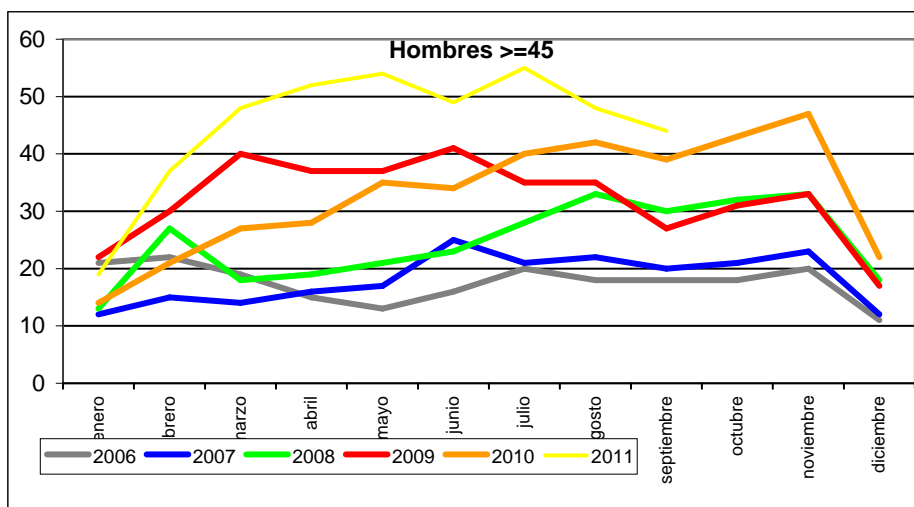
## 2,4 Número de parados, hombres, igual o mas de 45 años

**HOMBRES**  
**>= 45**

Tabla 2,4

	2006	2007	2008	2009	2010	2011
enero	21	12	13	22	14	19
febrero	22	15	27	30	21	37
marzo	19	14	18	40	27	48
abril	15	16	19	37	28	52
mayo	13	17	21	37	35	54
junio	16	25	23	41	34	49
julio	20	21	28	35	40	55
agosto	18	22	33	35	42	48
septiembre	18	20	30	27	39	44
octubre	18	21	32	31	43	
noviembre	20	23	33	33	47	
diciembre	11	12	18	17	22	

Gráfico 2,4



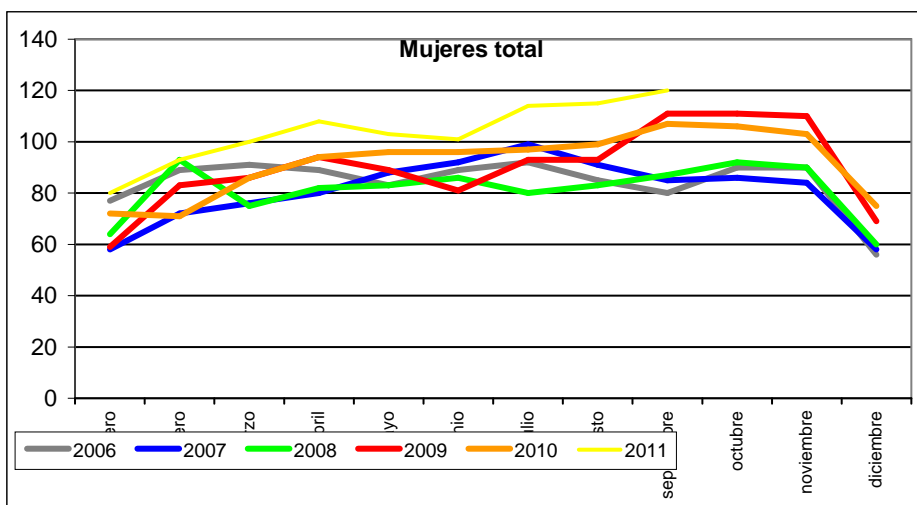
## 2,5 Número de parados, total mujeres

**MUJERES  
TOTAL**

Tabla 2,5

	2006	2007	2008	2009	2010	2011
enero	77	58	64	59	72	80
febrero	89	72	93	83	71	93
marzo	91	76	75	86	86	100
abril	89	80	82	94	94	108
mayo	83	88	83	89	96	103
junio	89	92	86	81	96	101
julio	92	99	80	93	97	114
agosto	85	91	83	93	99	115
septiembre	80	85	87	111	107	120
octubre	90	86	92	111	106	
noviembre	90	84	90	110	103	
diciembre	56	58	60	69	75	

Gráfico 2,5





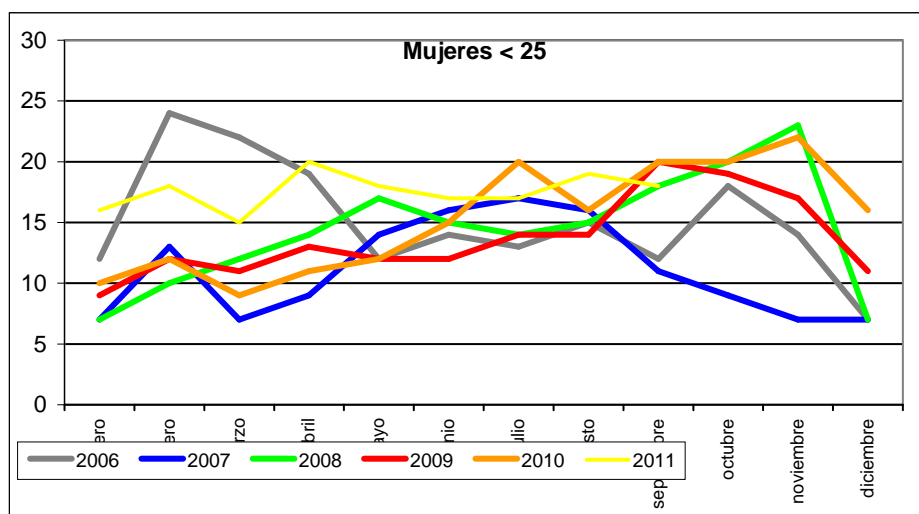
## 2,6 Número de parados, mujeres menores de 25 años

**MUJERES  
< 25**

Tabla 2,6

	2006	2007	2008	2009	2010	2011
enero	12	7	7	9	10	16
febrero	24	13	10	12	12	18
marzo	22	7	12	11	9	15
abril	19	9	14	13	11	20
mayo	12	14	17	12	12	18
junio	14	16	15	12	15	17
julio	13	17	14	14	20	17
agosto	15	16	15	14	16	19
septiembre	12	11	18	20	20	18
octubre	18	9	20	19	20	
noviembre	14	7	23	17	22	
diciembre	7	7	7	11	16	

Gráfico 2,6



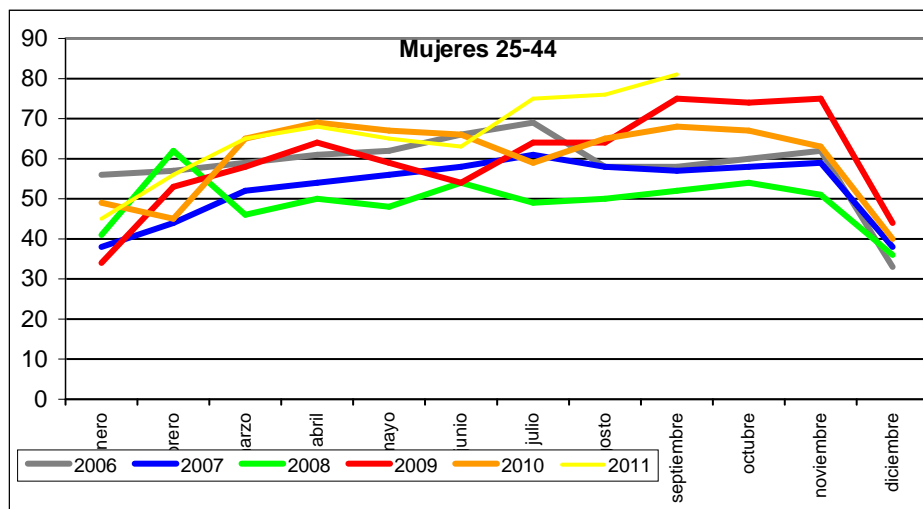
## 2,7 Número de parados, mujeres entre 25 y 44 años

**MUJERES  
25 - 44**

Tabla 2,7

	2006	2007	2008	2009	2010	2011
enero	56	38	41	34	49	45
febrero	57	44	62	53	45	56
marzo	59	52	46	58	65	65
abril	61	54	50	64	69	68
mayo	62	56	48	59	67	65
junio	66	58	54	54	66	63
julio	69	61	49	64	59	75
agosto	58	58	50	64	65	76
septiembre	58	57	52	75	68	81
octubre	60	58	54	74	67	
noviembre	62	59	51	75	63	
diciembre	33	38	36	44	40	

Gráfico 2,7



## 2,8 Número de parados, mujeres, igual o mas de 45 años

MUJERES  
 >= 45

Tabla 2,8

	2006	2007	2008	2009	2010	2011
enero	9	13	16	16	13	19
febrero	8	15	21	18	14	19
marzo	10	17	17	17	12	20
abril	9	17	18	17	14	20
mayo	9	18	18	18	17	20
junio	9	18	17	15	15	21
julio	10	21	17	15	18	22
agosto	12	17	18	15	18	20
septiembre	10	17	17	16	19	21
octubre	12	19	18	18	19	
noviembre	14	18	16	18	18	
diciembre	16	13	17	14	19	

Gráfico 2,8

